

**Regulierung braucht Kompetenz**

Schienen | Control



**Herzlich willkommen zur Präsentation des  
Jahresberichtes der Schienen-Control 2016**

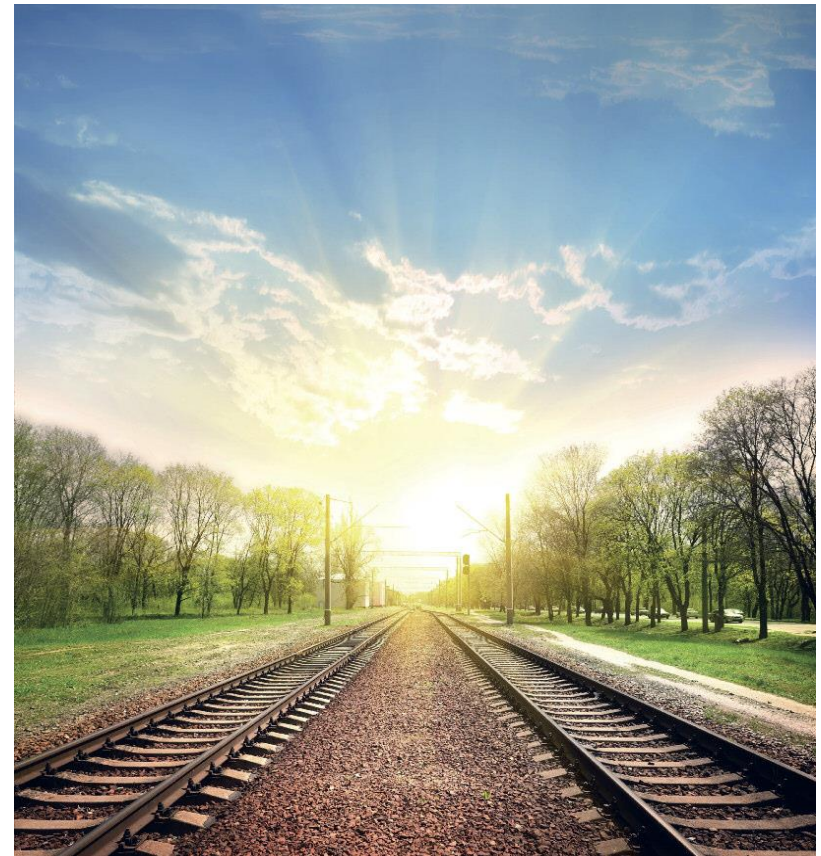
**Regulierung braucht Kompetenz**

Schienen | Control



# Jahresbericht der Schienen-Control 2016

Mag. Maria-Theresia Röhler, LL.M., MBA  
Pressegespräch, am 4. Juli 2017



- 288,8 Millionen Fahrgäste – Anstieg um 2,3 Prozent gegenüber dem Vorjahr
  - ÖBB-Personenverkehr 244,1 Millionen
  - Mitbewerber 44,7 Millionen
- Durchschnittlich fährt jede Österreicherin bzw. Österreicher jährlich bereits 1.439 Kilometer
- ÖBB-Personenverkehr konnte Anzahl der Reisenden um 2,6 Prozent steigern, Zuwachs bei den Personenkilometern 3,8 Prozent
- Marktanteile der Mitbewerber an den Reisenden erstmals leicht gesunken – von 15,7 auf 15,5 Prozent
- Pünktlichkeit der Züge mit 95,9 Prozent insgesamt sehr hoch.

- Aufwärtsentwicklung im Güterverkehr – 114,9 Millionen Tonnen Güter transportiert
- Verkehrsleistung um weitere rund 0,9 Prozent angestiegen auf rund 22,8 Milliarden Nettotonnenkilometer
- Wettbewerb im Güterverkehr verstärkt, Mitbewerber konnten Leistung steigern
  - Marktanteil Aufkommen stieg um 2,1 Prozentpunkte
  - Marktanteil Verkehrsleistung stieg um 2,5 Prozentpunkte
- Ganzzugverbindungen: Mitbewerber bedienen rund 37 Prozent des Marktes

- 63 Eisenbahnverkehrsunternehmen zum Stichtag, 31. Dezember 2016
- 4 neue haben den Betrieb aufgenommen
- 63 registrierte Unternehmen:
  - 49 aus Österreich
  - 5 aus Deutschland
  - 4 aus Ungarn
  - 1 aus Italien
  - 1 aus den Niederlanden
  - 1 aus Polen
  - 1 aus der Schweiz
  - 1 aus Slowenien

- Bahnen wickeln internationale Güterverkehre immer öfter selbst ab
- 7 österreichische Unternehmen waren 2016 in ausländischen Märkten tätig

| Bahnunternehmen | Zulassungen/Länder                     |
|-----------------|--|
| RCA             | AT, BG, CZ, DE, HR, HU, IT, RO, SI, SK |
| LTE             | AT, CZ, DE, HU, NL, PL, RO, SK         |
| RTS             | AT, DE, HU, RO, SK                     |
| ECCO            | AT, DE, PL                             |
| CSERV           | AT, DE                                 |
| ÖBB-PV          | AT, DE                                 |
| WLC             | AT, DE                                 |

**Abb.: Tätigkeit von österreichischen Unternehmen in ausländischen Märkten.**  
Quelle: Schienen-Control



## Verfahren vor der Schienen-Control Kommission (Beispiele)

- Bahnstromnetznutzungsmodell 2016
- Genehmigung der Aufschläge für das Wegeentgeltmodell 2018





[www.schienecontrol.gv.at](http://www.schienecontrol.gv.at)



[www.passagier.at](http://www.passagier.at) oder [www.apf.gv.at](http://www.apf.gv.at)